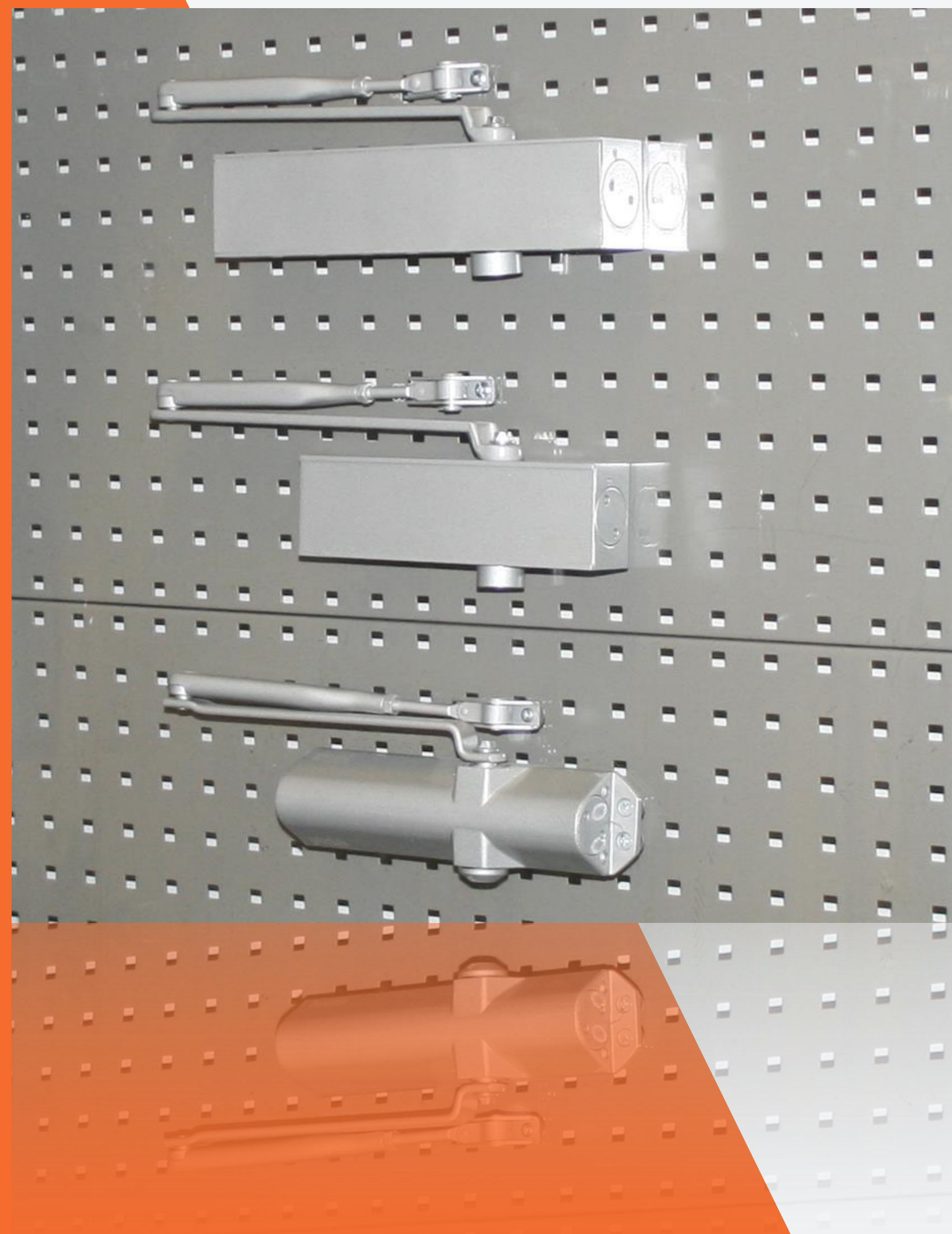


JASA SKOLEN

Dørlukkerkursus





JASA SKOLEN

Introduktion

Velkommen til Jasa Skolen.
Jasa Company A/S afholder løbende kurser, der henvender sig til
forhandlere af vores Jasa-produkter.

Varesortimentet er bredt og består blandt andet af et velassorteret
program af beslag til døre, vinduer, køkken mm. Derudover fører vi
et bredt sortiment til sikring af din bolig. Produkterne er låsekasser,
cylindre, hængelåse, sikringsbeslag, vindueslåse mm.

Vi er konstant i bevægelse og vi arbejder fortsat på at optimere og
se på nye udviklingsmuligheder på fremtidige produkter, som
opfylder målene til tidens krav hvad angår design, enkelhed,
funktionalitet, brugervenlighed og ikke mindst sikkerhed.

JASA SKOLEN

Program

DØRLUKKERKURSUS

-
- Dørlukkere – generel anvendelse indvendige/udvendige døre
 - Gennemgang af alle tilbehørsdele
 - Montering, justering og indstillingsmuligheder af:
åbningsbremse, lukkehastighed, -kraft og -forsinkelse
 - Jasa produkter contra Dorma produkter
 - Garanti og godkendelser
 - Daglige problemstillinger/løsninger i butik



JASA SKOLEN

Dørlukkere fra Jasa

- Alle vores dørlukkere er kvalitetsprodukter
- Du er sikret et produkt, der fungerer år efter år
- Medfølgende nem og overskuelig monteringsvejledning
- Alle monteringsdele, skruer m.v. medfølger
- Stort tilbehørsprogram med mulighed for individuelle tilvalg
- Styrke kan variere fra 2-6
- Anvendelig til venstre- og højredøre

DØRLUKKERKURSUS

Garanti og godkendelser

- Der er mellem 5 og 10 års garanti på produktet
- Vores dørlukkere er CE 1121 mærket
- De er godkendt og testet efter DS/EN 1154 (Hvilket betyder?)
- De er EN brandtestet



DØRLUKKER

Dørlukker 60060



5 ÅRS
GARANTI

**Dørlukker til lette indvendige døre op til 80 kg.
Styrke 2-4**

2 justeringsmuligheder:

- Lukkehastighed 180 – ca. 15 grader.
- Sluttryk 15 - 0 grader.

Afstand fra karm til dør???

Mest optimal montering karm/dør

Maks. 16 mm med standard DK trækarm.

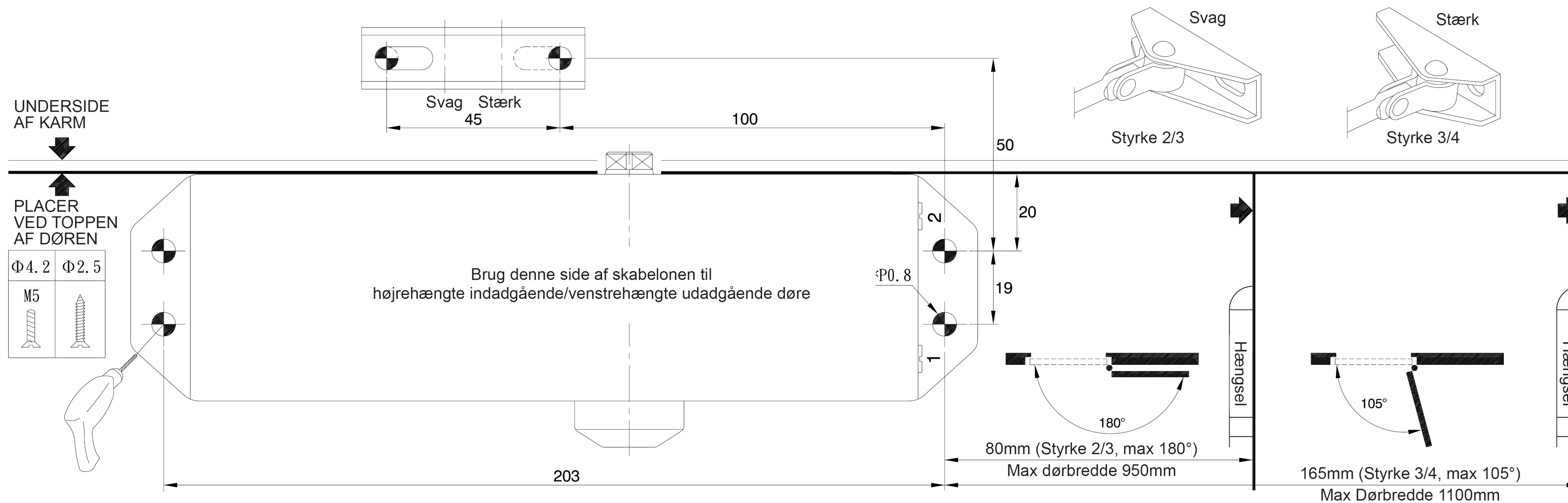
I pakken er der dørlukker, standard arm, monteringsvejledning samt diverse skruer til montering.



DØRLUKKERKURSUS

Montering af dørlukker 60060

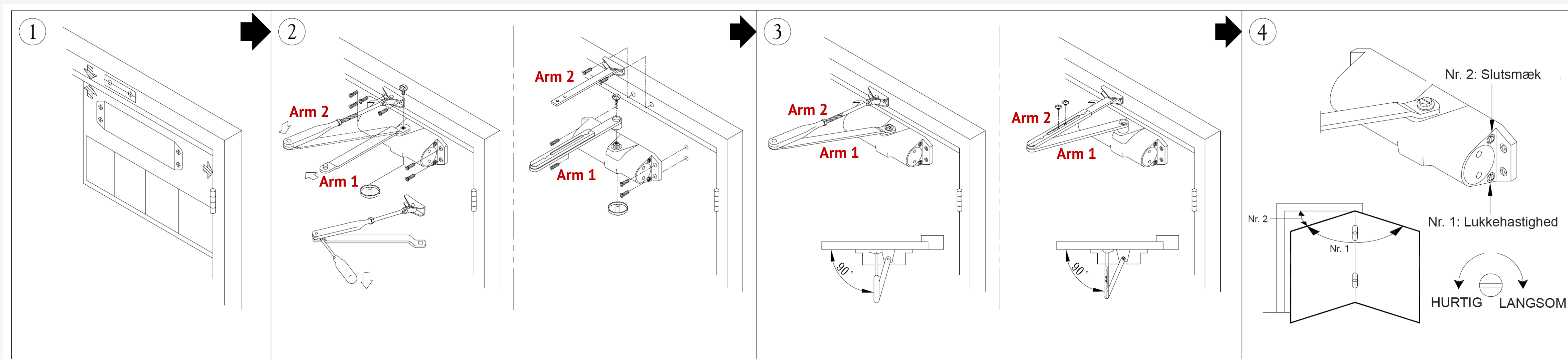
Eksempel: højre dør, venstre dør spejlvendt



DØRLUKKERKURSUS

Montering af dørlukker 60060

Eksempel: højre dør, venstre dør spejlvendt



1. Brug skabelonen til at markere huller til dørlukker og drejekonsol til armen.

2. Skil armen fra hinanden. Monter arm 1 på dørlukkeren og arm 2 på karmen.

3. Juster længden på arm 2, så den stadig står i 90 grader og kan klikkes på arm 1.

4. Juster Lukkehastighed (Nr. 1) og Slutsmæk (Nr. 2)

DØRLUKKERKURSUS

Justering af dørlukker 60060



Stærk
3/4



Svag
2/3



1. Justering af lukkehastighed (180-15 grader)
2. Justering af sluttryk (15-0 grader)

DØRLUKKER

Dørlukker 60068



Dørlukker til lette udvendige døre op til 100 kg. Styrke 2-5

2 justeringsmuligheder:

- Lukkehastighed 180 – ca. 15 grader.
- Sluttryk 15 - 0 grader.

Kan monteres på karm og dør.

Afstand fra karm til dør???

Mest optimal montering karm/dør

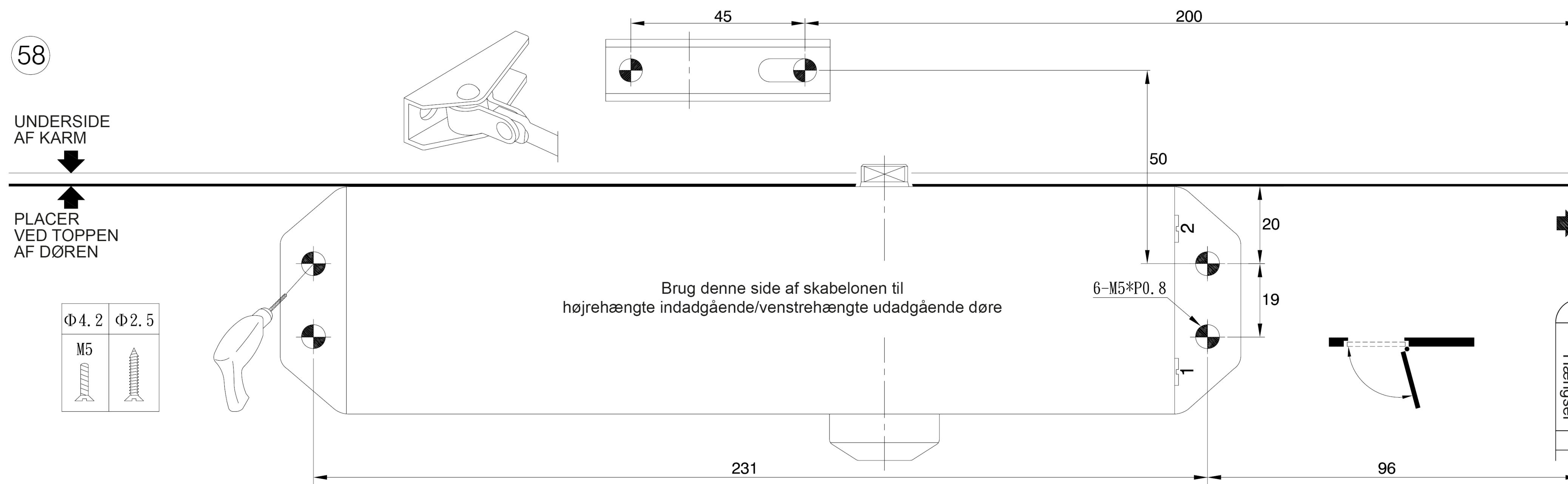
Maks. 16 mm med standard DK trækarm.

I pakken er der dørlukker, standard arm, monteringsvejledning samt diverse skruer til montering.

DØRLUKKERKURSUS

Montering af dørlukker 60068

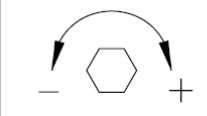
Eksempel: højre dør, venstre dør spejlvendt



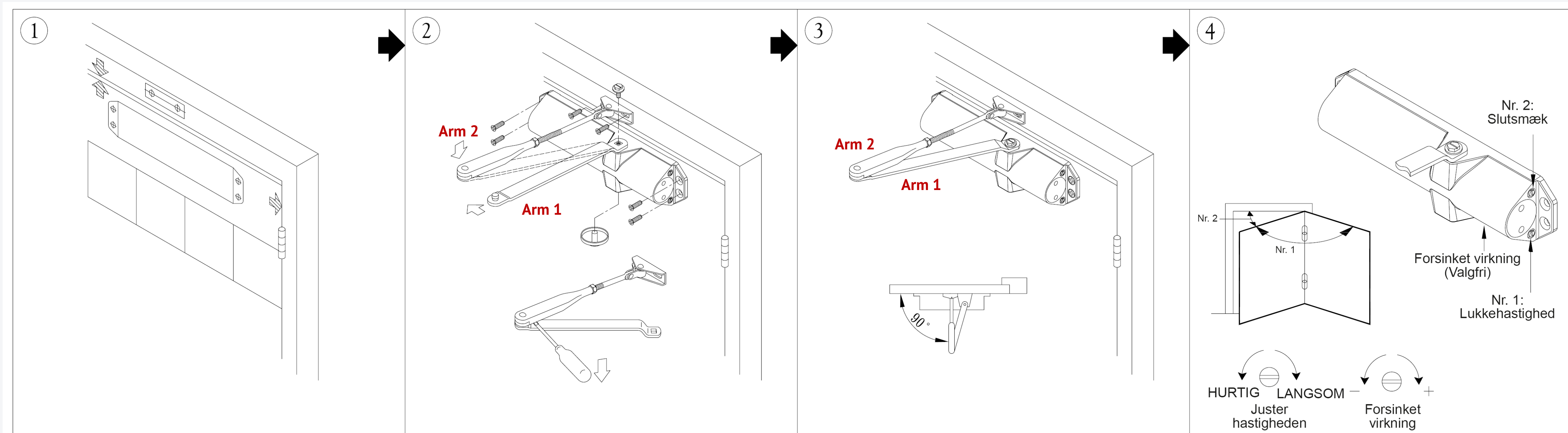
DØRLUKKERKURSUS

Montering af dørlukker 60068

Eksempel: højre dør, venstre dør spejlvendt

2-5 MODEL	Antal omgange	Retning	Styrke	Max dørbredde	Max åbningsvinkel
	3	-	2	850mm	180°
	0	*	3	950mm	180°
	3	+	4	1100mm	180°
	8	+	5	1250mm	110°

* : FABRIKSINDSTILLINGER



1. Brug skabelonen til at markere huller til dørlukker og drejekonsol til armen.

2. Skil armen fra hinanden. Monter arm 1 på dørlukkeren og arm 2 på karmen.

3. Juster længden på arm 2, så den stadig står i 90 grader og kan klikkes på arm 1.

4. Juster Lukkehastighed (Nr. 1) og Slutmæk (Nr. 2)

DØRLUKKERKURSUS

Justering af dørlukker 60068



Stærk



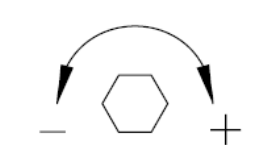
Svag



1. Justering af lukkehastighed (180-15 grader)
2. Justering af sluttryk (15-0 grader)



Justering af dørlukkerens kraft

	Antal omgange	Retning	Styrke	Max dørbredde	Max åbningsvinkel
2-5 MODEL	3	-	2	850mm	180°
	0	*	3	950mm	180°
	3	+	4	1100mm	180°
	8	+	5	1250mm	110°

* : FABRIKSINDSTILLINGER

DØRLUKKER

Dørlukker 60073



10 ÅRS
GARANTI

**Dørlukker til lette indvendige døre op til 80 kg.
Styrke 2-4**

2 justeringsmuligheder:

- Lukkehastighed 180 – ca. 15 grader.
- Sluttryk 0 - 15 grader.

Maks. 16 mm med standard DK trækarm.

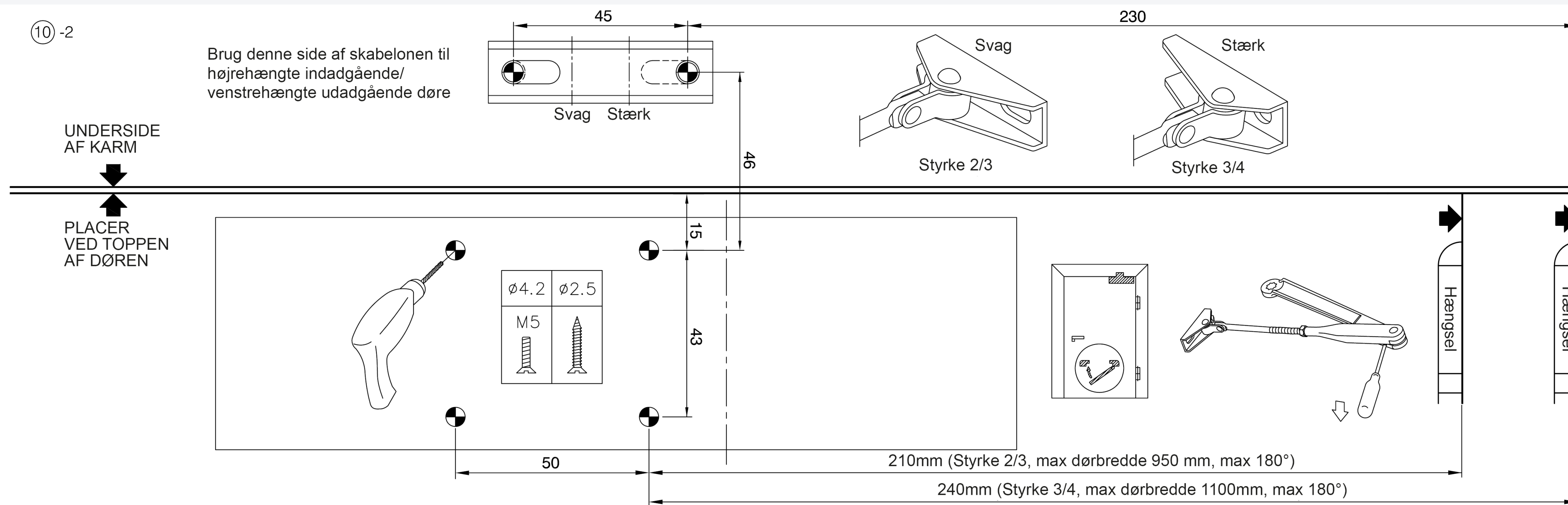
I pakken er der dørlukker, standard arm, monteringsvejledning samt diverse skruer til montering.



DØRLUKKERKURSUS

Montering af dørlukker 60073

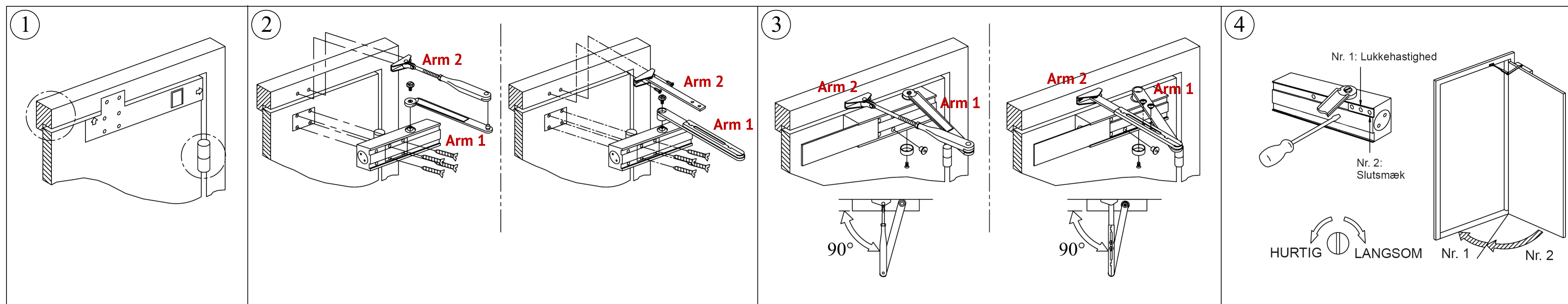
Eksempel: højre dør, venstre dør spejlvendt



DØRLUKKERKURSUS

Montering af dørlukker 60073

Eksempel: højre dør, venstre dør spejlvendt



1. Brug skabelonen til at markere huller til dørlukker og drejekonsol til armen.

2. Skil armen fra hinanden. Monter arm 1 på dørlukkeren og arm 2 på karmen.

3. Juster længden på arm 2, så den stadig står i 90 grader og kan klikkes på arm 1.

4. Juster Lukkehastighed (Nr. 1) og Slutmæk (Nr. 2)

DØRLUKKERKURSUS

Justering af dørlukker 60073



1. Justering af lukkehastighed
2. Justering af slutsmæk

DØRLUKKER

Dørlukker 60083



10 ÅRS
GARANTI

Dørlukker til udvendige døre op til 120 kg.
Styrke 3-6

Åbningsbremsen kan justeres.

2 justeringsmuligheder:

- Lukkehastighed 100 – ca. 15 grader.
- Sluttryk 15 - 0 grader.

Maks. 16 mm med standard DK trækarm.

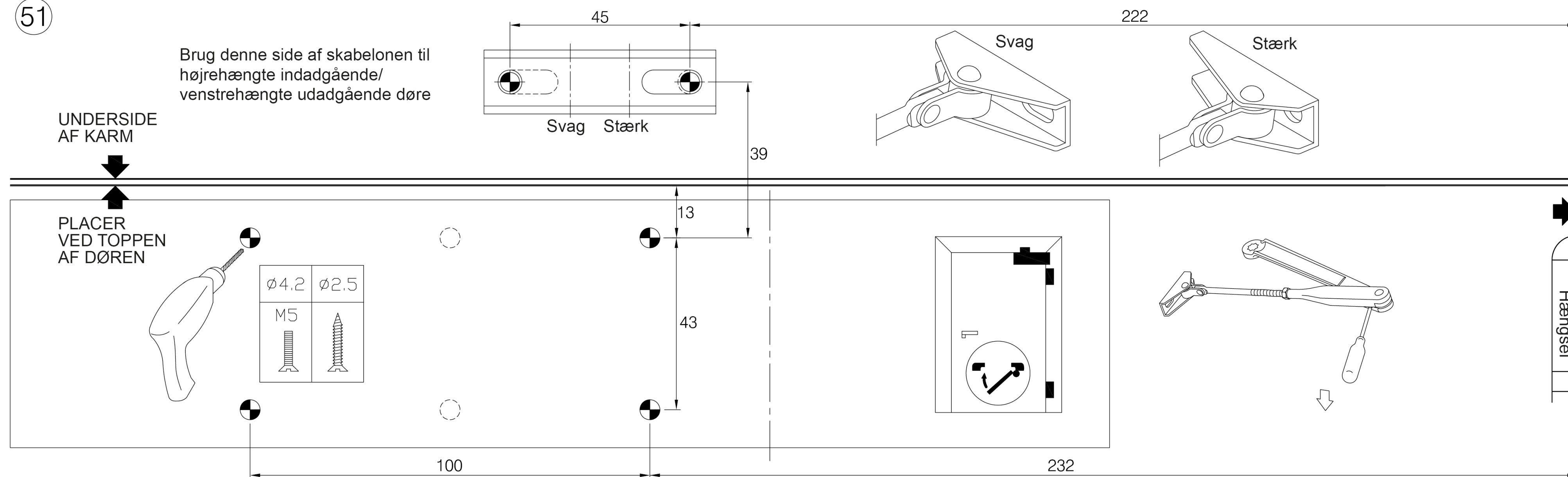
I pakken er der dørlukker, standard arm, umbraco nøgle til justering af styrken, monteringsvejledning samt diverse skruer til montering.

DØRLUKKERKURSUS

Montering af dørlukker 60083

Eksempel: højre dør, venstre dør spejlvendt

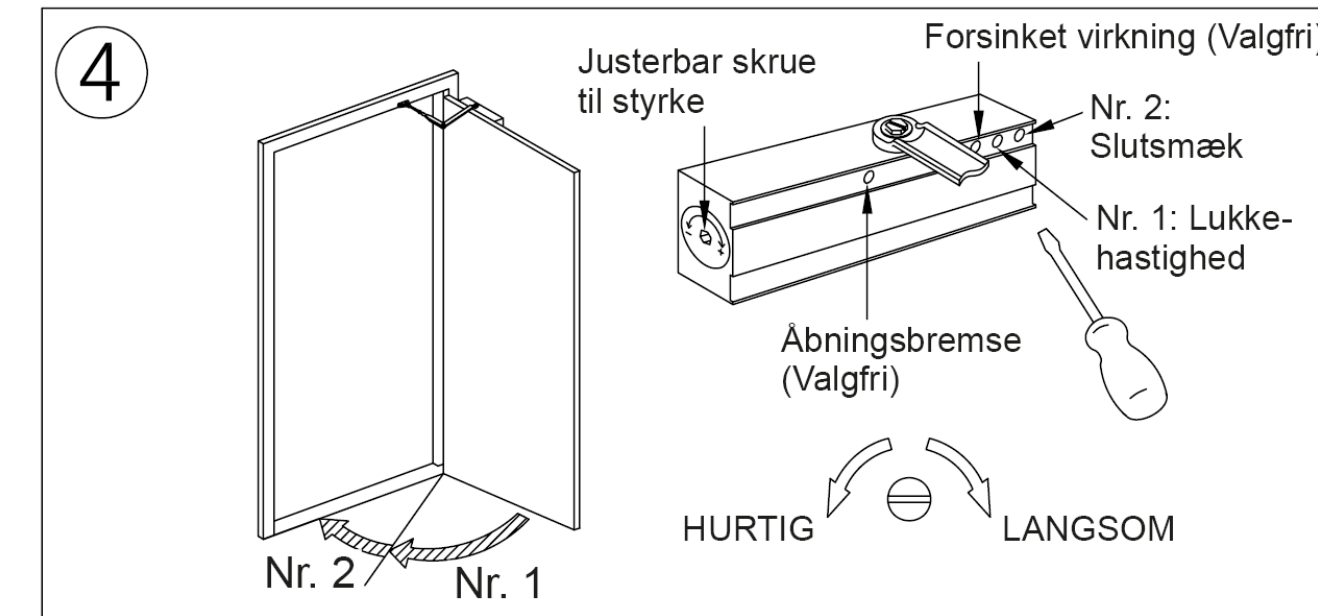
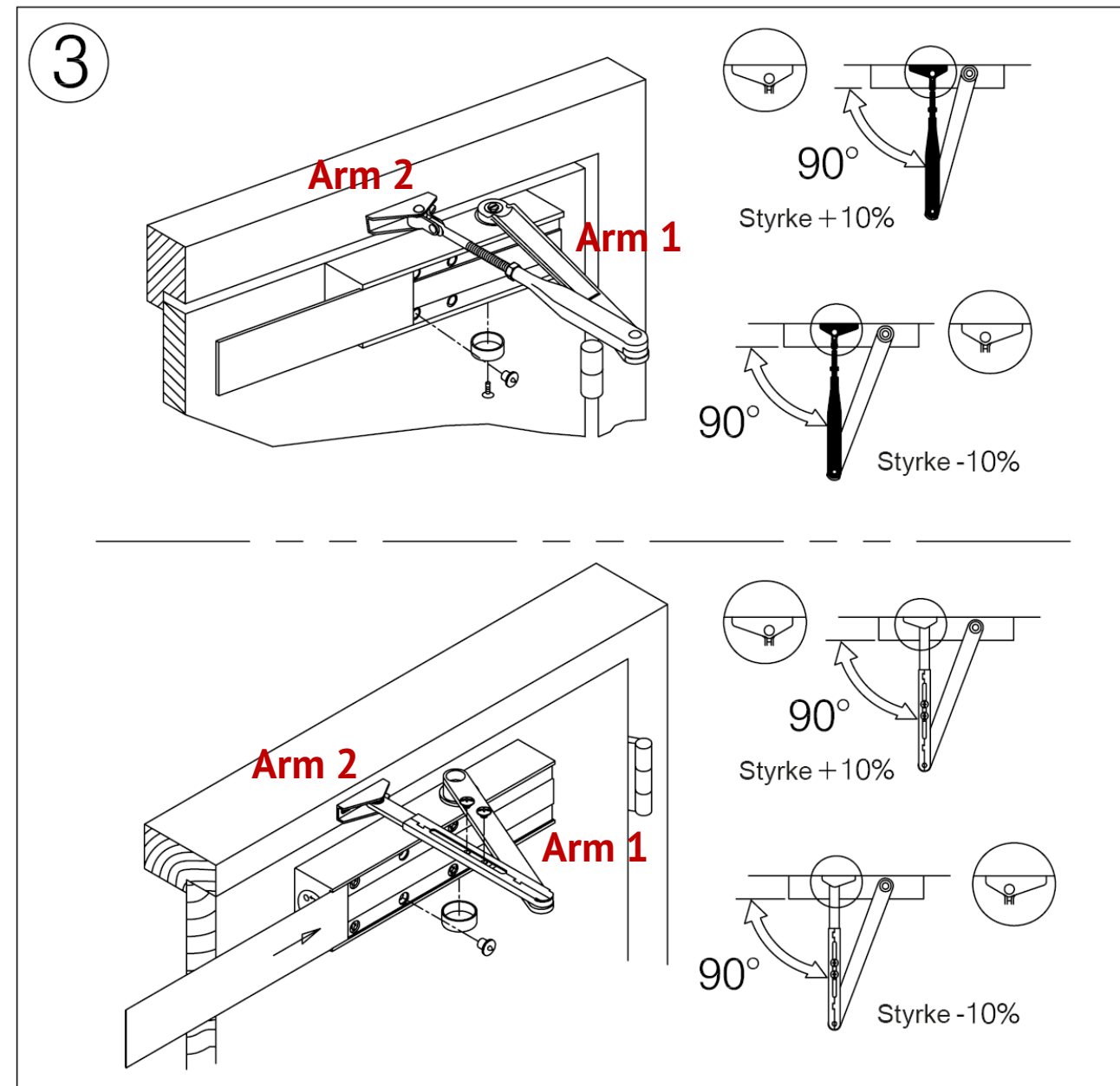
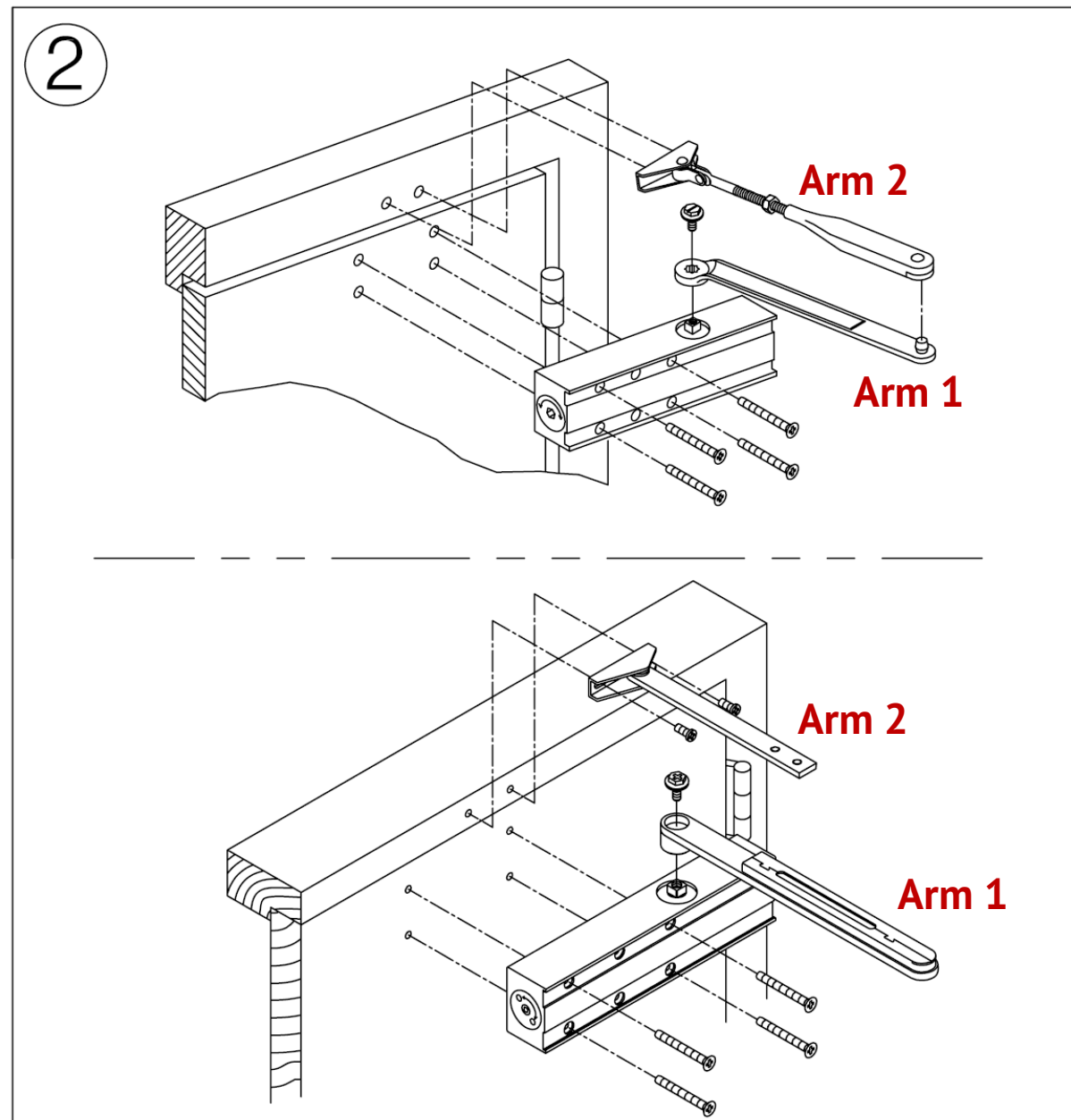
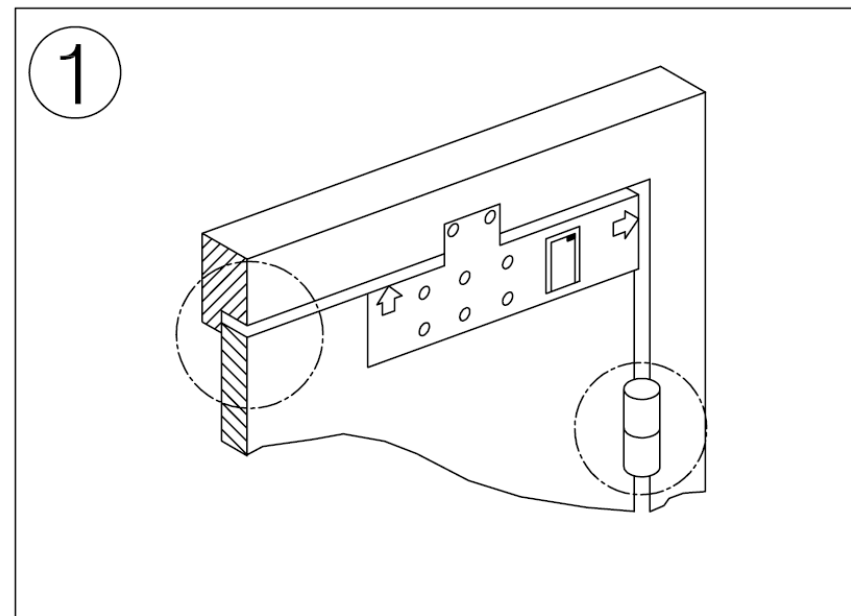
51



DØRLUKKERKURSUS

Montering af dørlukker 60083

Eksempel: højre dør, venstre dør spejlvendt



JUSTERING AF FJEDERKRAFT/STYRKE

CC : MOD URETS RETNING
C : MED URETS RETNING
* : FABRIKSINDSTILLINGER

836 3-6 MODEL (Stærk)			836 2-5 MODEL (Svag)		
Antal omgange	Retning	Styrke	Antal omgange	Retning	Styrke
5	CC	3	5	CC	2
*0	-	4	*0	-	3
3	C	5	3	C	4
8	C	6	8	C	5

1. Brug skabelonen til at markere huller til dørlukker og drejekonsol til armen.

2. Skil armen fra hinanden. Monter arm 1 på dørlukkeren og arm 2 på karmen.

3. Juster længden på arm 2, så den stadig står i 90 grader og kan klikkes på arm 1.

4. Juster Lukkehastighed (Nr. 1), Slutmæk (Nr. 2) og styrke.

DØRLUKKERKURSUS

Justering af dørlukker 60083



1. Justering af lukkehastighed
2. Justering af sluttryk



Justering af åbningsbremse

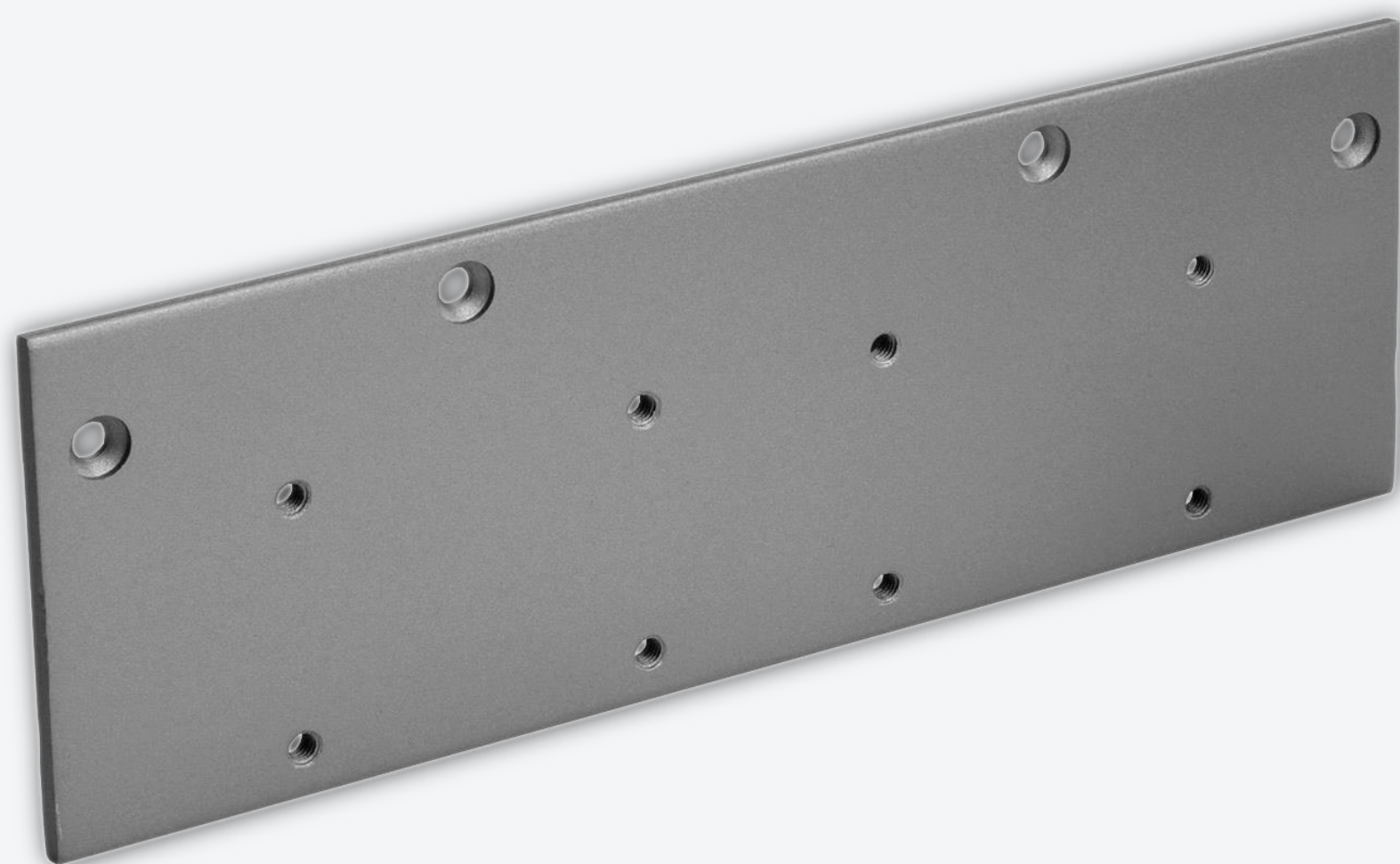
JUSTERING AF FJEDERKRAFT/STYRKE

CC : MOD URETS RETNING
 C : MED URETS RETNING
 * : FABRIKSINDSTILLINGER

836 3-6 MODEL (Stærk)			836 2-5 MODEL (Svag)		
Antal omgange	Retning	Styrke	Antal omgange	Retning	Styrke
5	CC	3	5	CC	2
*0	-	4	*0	-	3
3	C	5	3	C	4
8	C	6	8	C	5

TILBEHØR

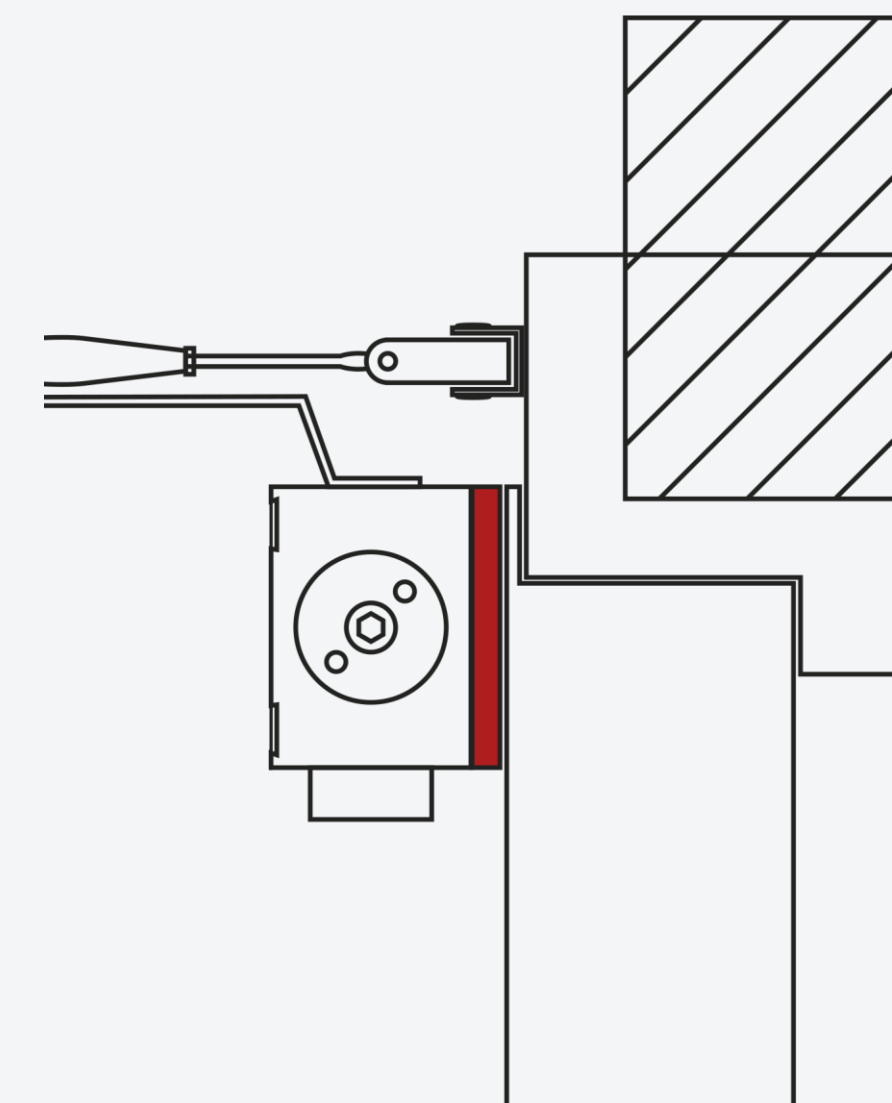
Flad monteringsplade



Monteringsplade til dørlukker

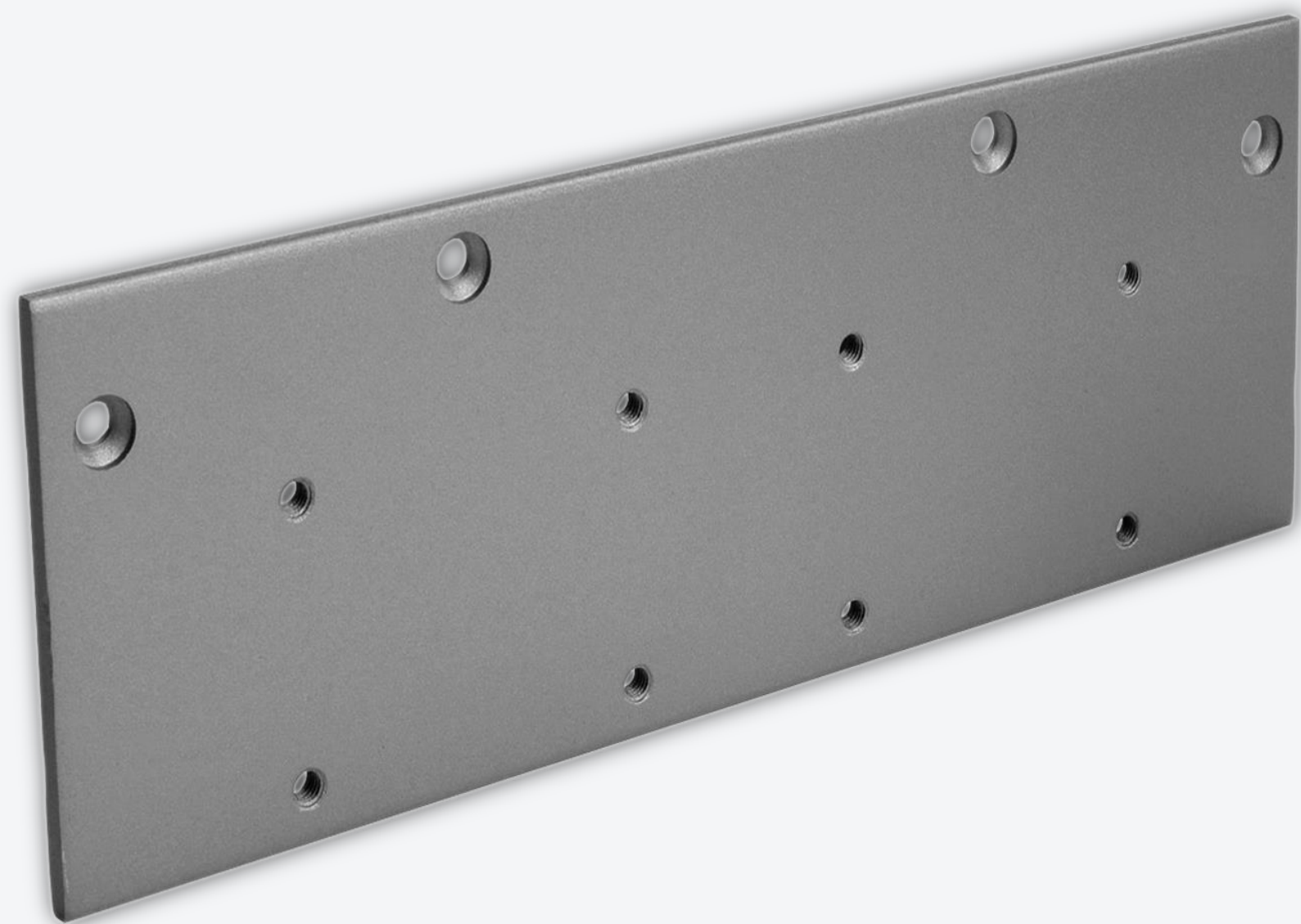
Til fastgørelse på døren, hvis dørlukkeren ikke kan monteres direkte.

- Samme højde som dørlukker, dermed skjult.



TILBEHØR

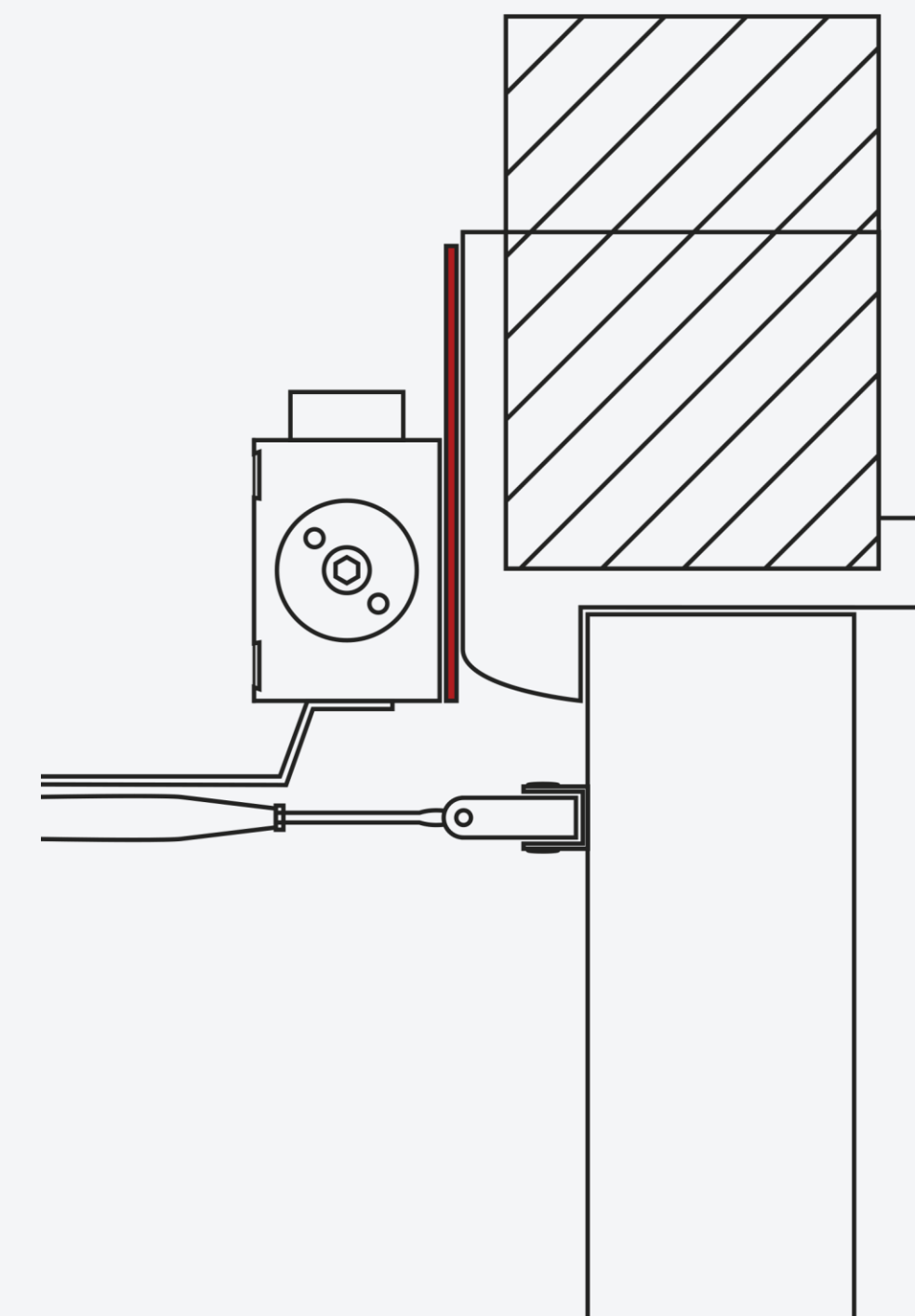
Ekstra høj - Flad monteringsplade



Monteringsplade til dørlukker, ekstra høj

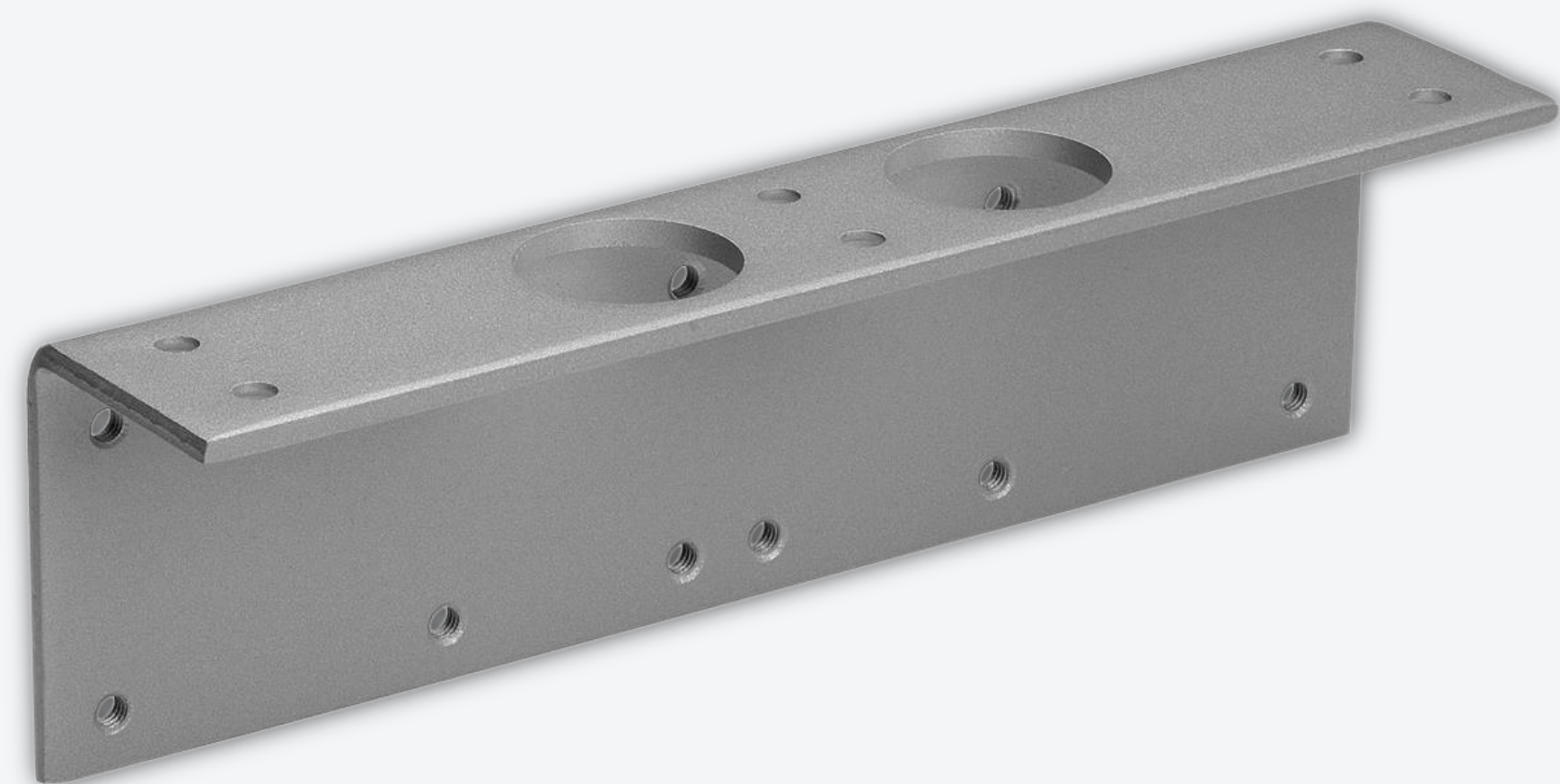
Anvendes som mellemlade, hvis lukkeren ikke kan monteres direkte.

- Bruges især på lette indvendige døre.



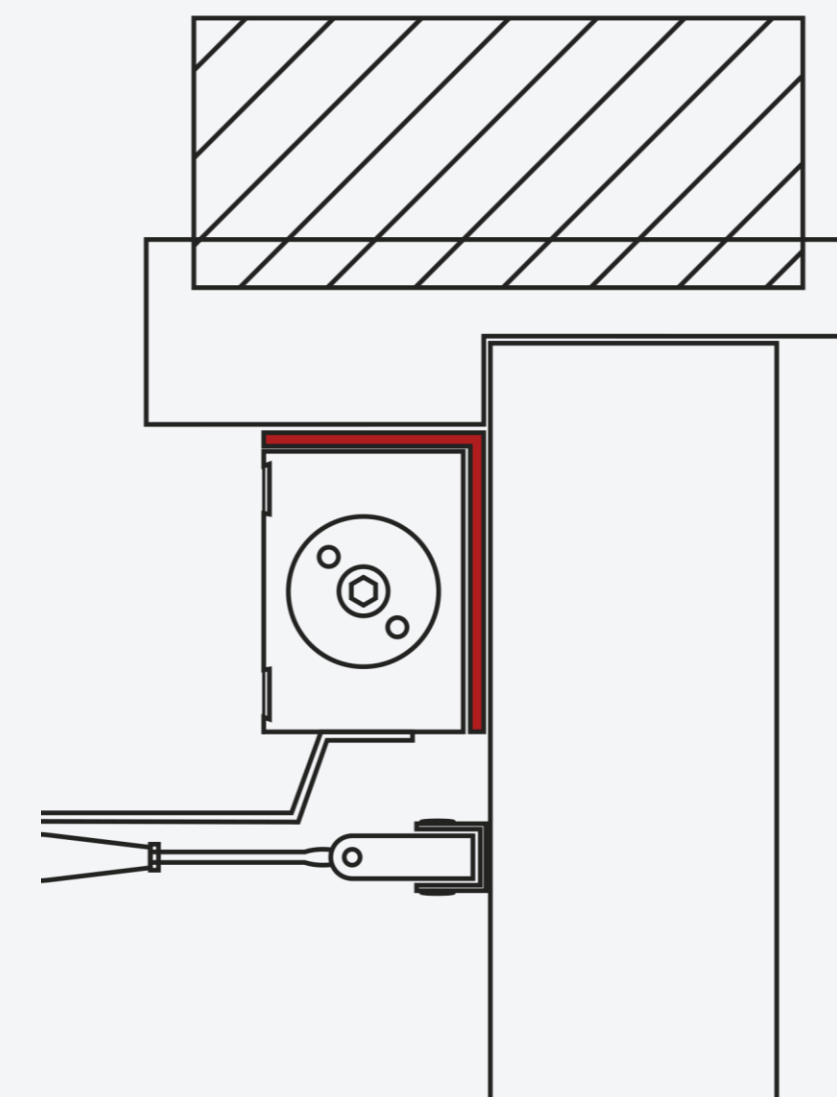
TILBEHØR

Vinkel konsol



Vinkel konsol til dørlukker

Benyttes hvis dørlukkeren skal monteres modsat hængselsiden ved dybe karme.



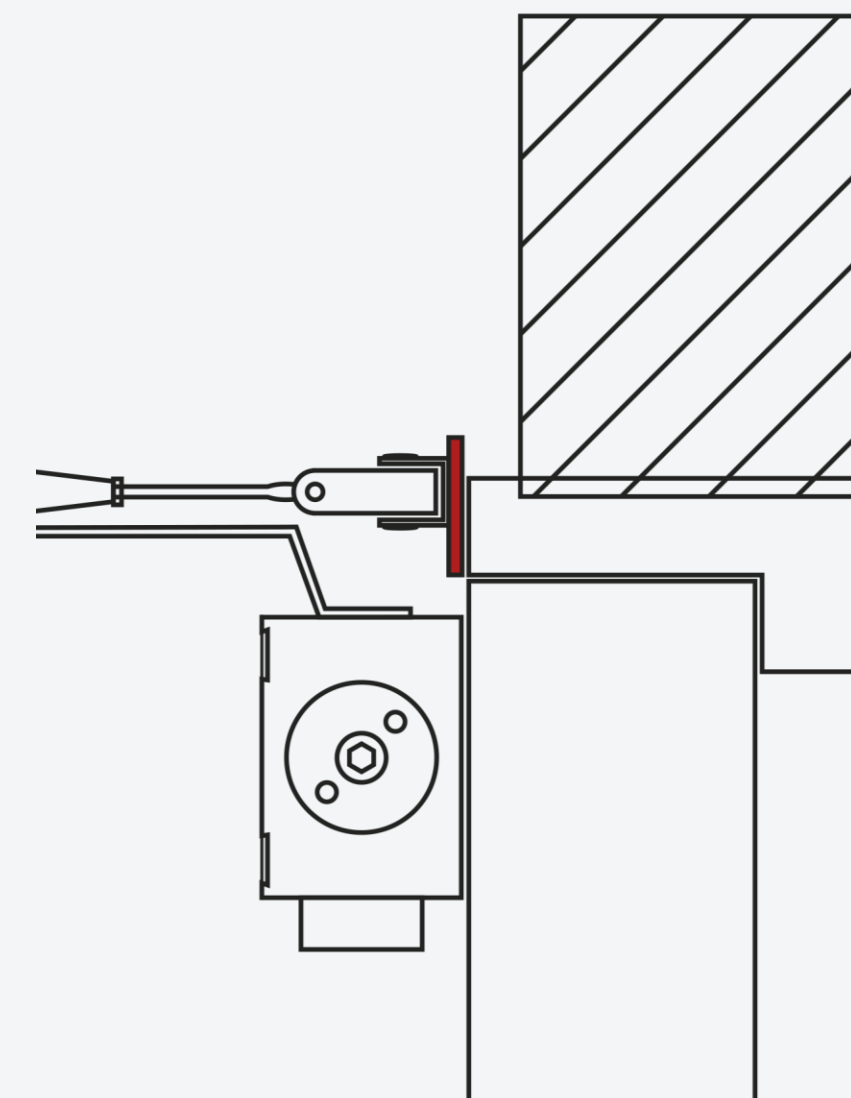
TILBEHØR

Flad monteringsplade



Monteringsplade til arm, ekstra høj

Til fastgørelse af armen på særligt smalle karme.



TILBEHØR

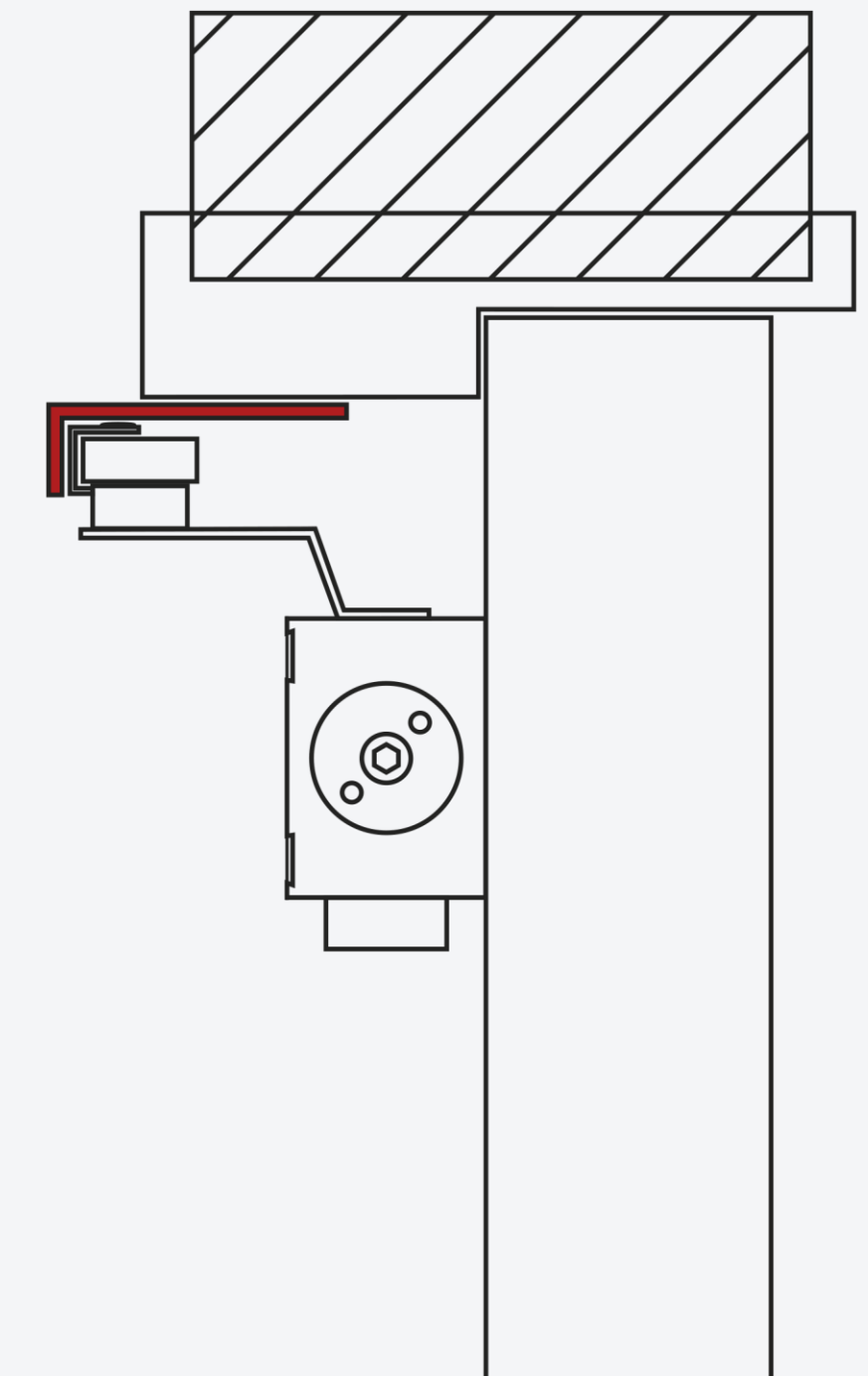
Parallelarmbeslag



Parallelarmbeslag til montering af arm

Til fastgørelse af armen ved parallelarmsmontering med dørlukker på dør modsat hængselsiden.

- Benyttes hvis der ikke er mulighed for brug af glideskinne eller at der er plads til armen.
- Bruges kun når der ikke er andre muligheder.
- **OBS** Ved brug af parallelarmbeslag mistes halvdelen af styrken i dørlukkeren.



DØRLUKKERKURSUS

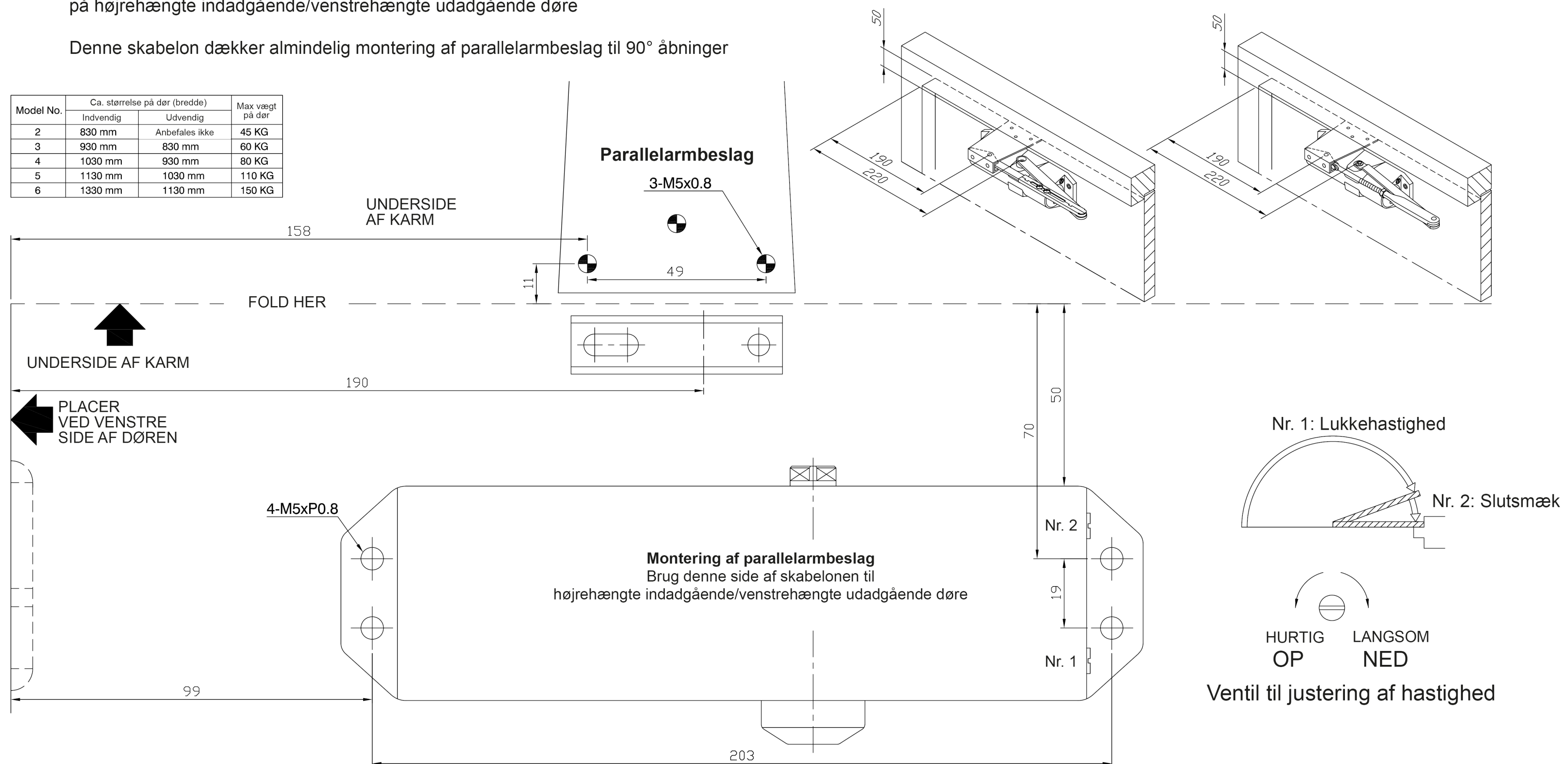
Montering af parallelarmbeslag

Eksempel: højre dør, venstre dør spejlvendt

Montering af parallelarmbeslag
på højrehængte indadgående/venstrehængte udadgående døre

Denne skabelon dækker almindelig montering af parallelarmbeslag til 90° åbninger

Model No.	Ca. størrelse på dør (bredde)		Max vægt på dør
	Indvendig	Udvendig	
2	830 mm	Anbefales ikke	45 KG
3	930 mm	830 mm	60 KG
4	1030 mm	930 mm	80 KG
5	1130 mm	1030 mm	110 KG
6	1330 mm	1130 mm	150 KG



TILBEHØR

Flad arm

Flad arm til dørlukker

TEKST?



TILBEHØR

Fastholde arm

Fastholde arm til dørlukker

- Mulighed for at fastholde døren.



TILBEHØR

Glideskinne

Glideskinne til dørlukker

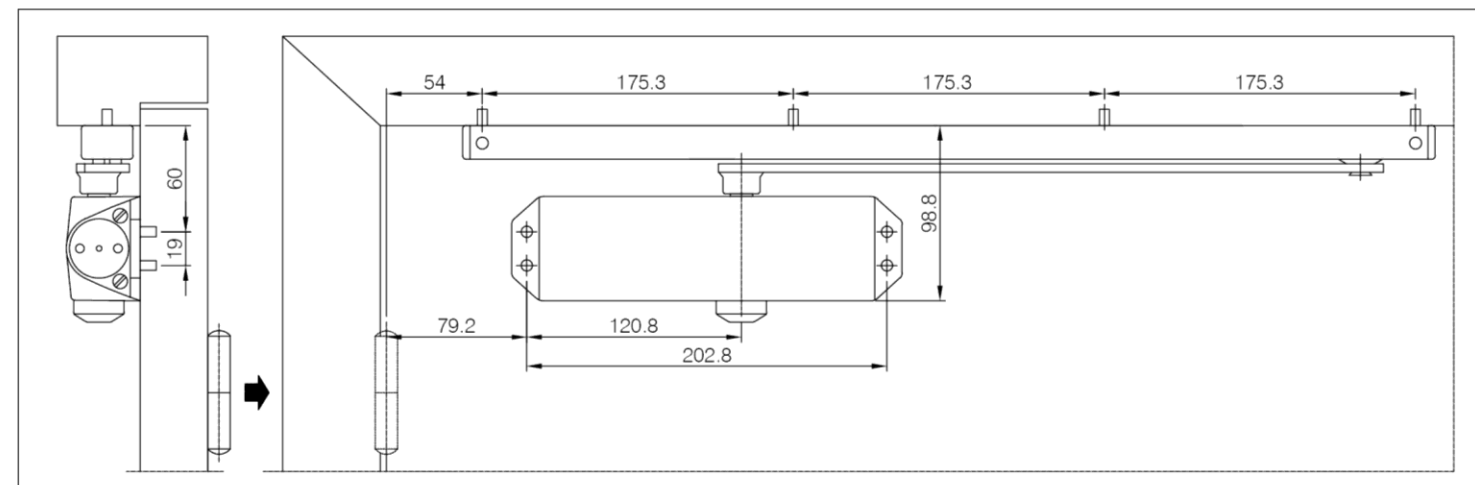
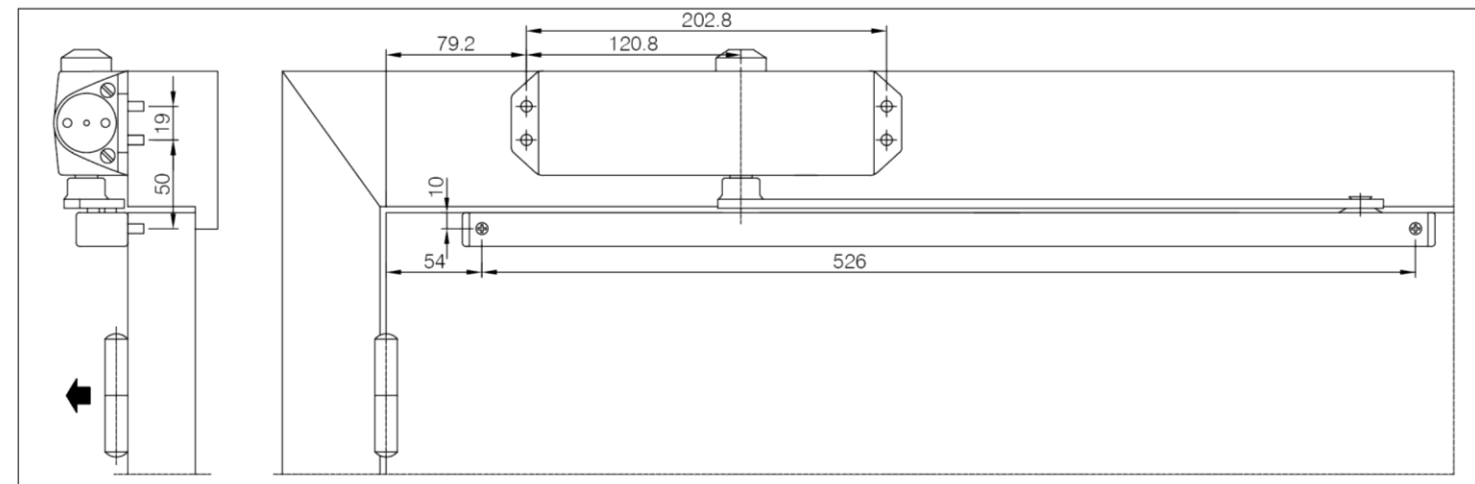
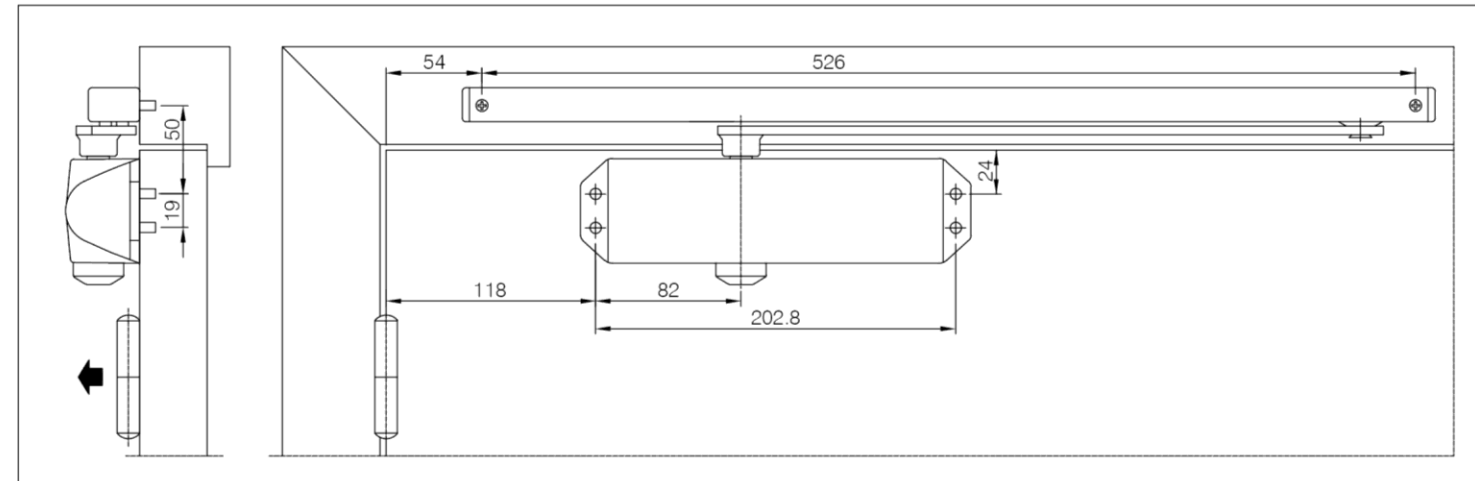
- Bruges hvis døren benyttes meget.
- Fx på skoler hvor så børnene ikke kan rykke i armen.
- Standard at der er fasthold i glideskinner fra Jasa.
- Dørlukker mister ikke kraft ved brug af glideskinnen.



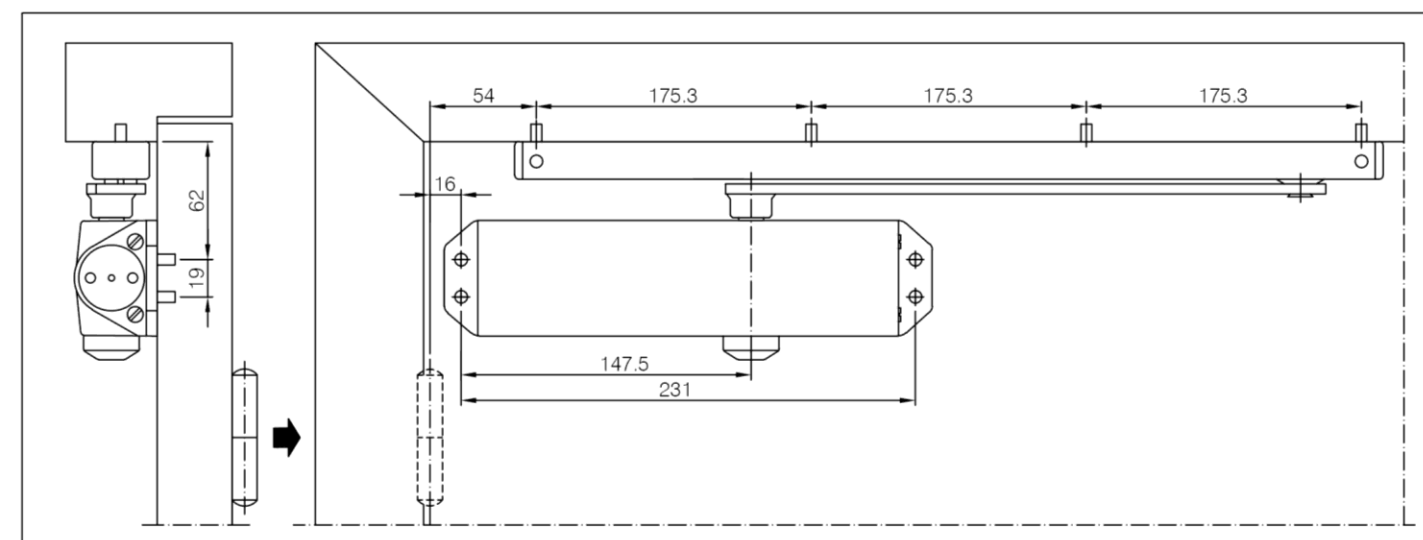
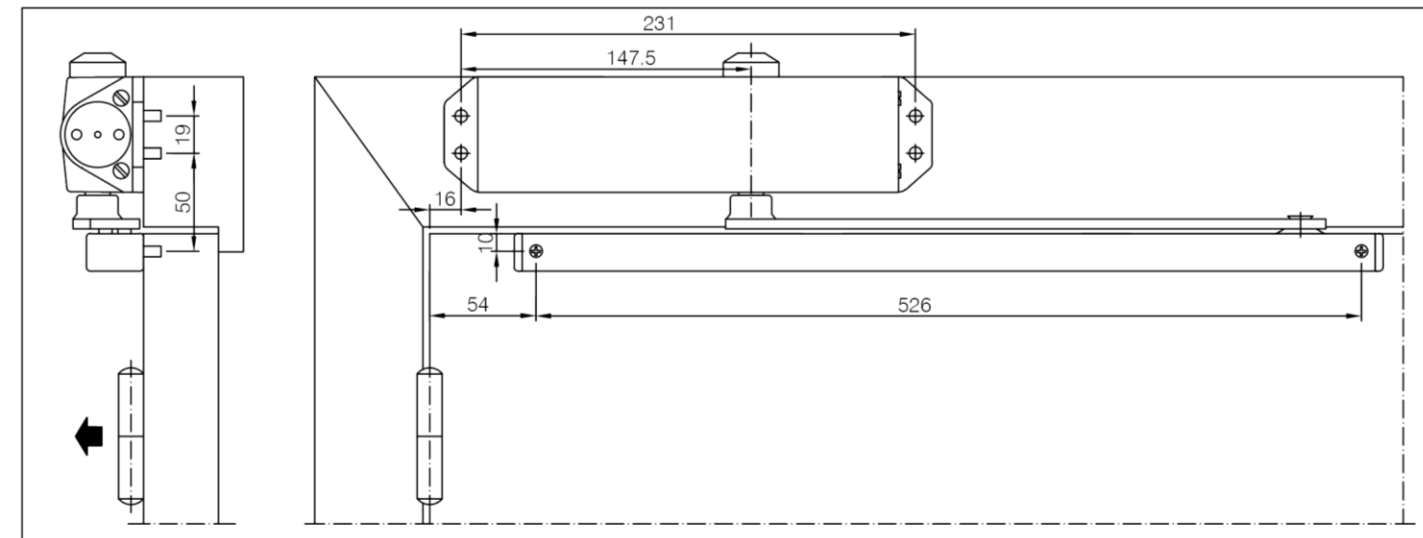
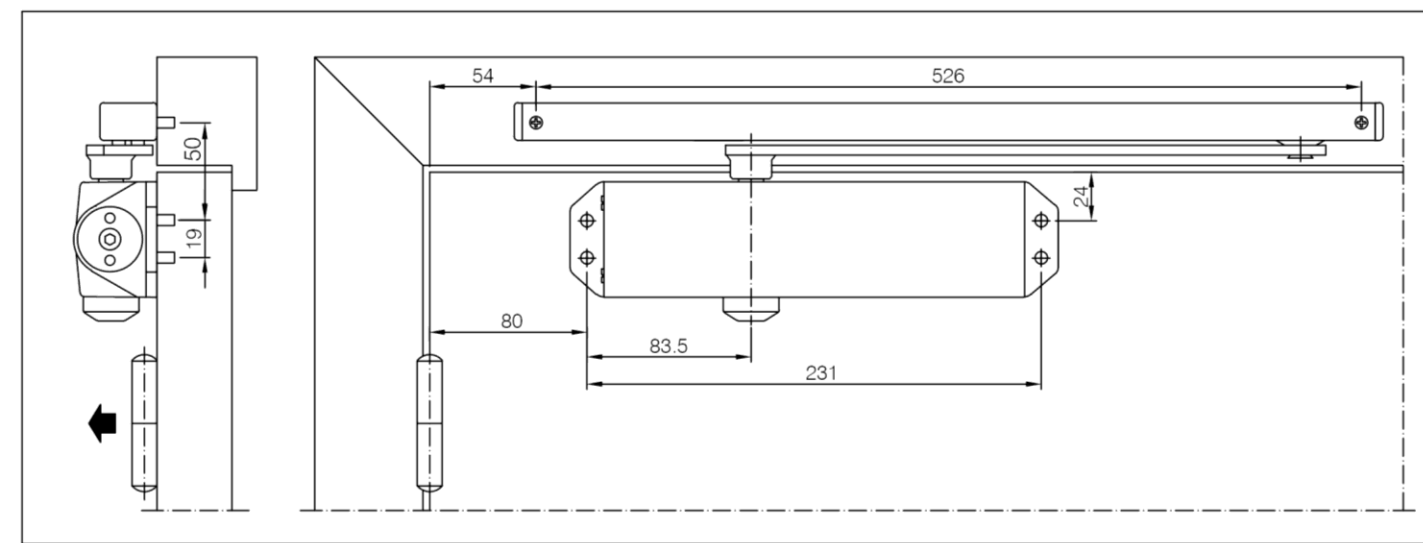
DØRLUKKERKURSUS

Montering af glideskinne

46 -2



58 -1



TILBEHØR

Dækkappe



Dækkappe til dørlukker

- Giver en ekstra flot finish til den designbevidste forbruger.



DØRLUKKERKURSUS

Jasa produkter contra Dorma produkter

- Dørlukkere fra Jasa kan ikke erstatte Dorma TS 93 (hjerteformet aksel – hjertekurveteknik - gør døren lettere at åbne).
- Alle dørlukkere fra Jasa kan monteres med glideskinne. Det er kun Dormas TS 92 og TS 93 der kan det.

Daglige problemstillinger

Undgå at montere dørlukkere udendørs:

- Olien bliver kold/varm, dermed går justeringen af dørlukkeren.
- Dørlukkeren begynder at ruste.

